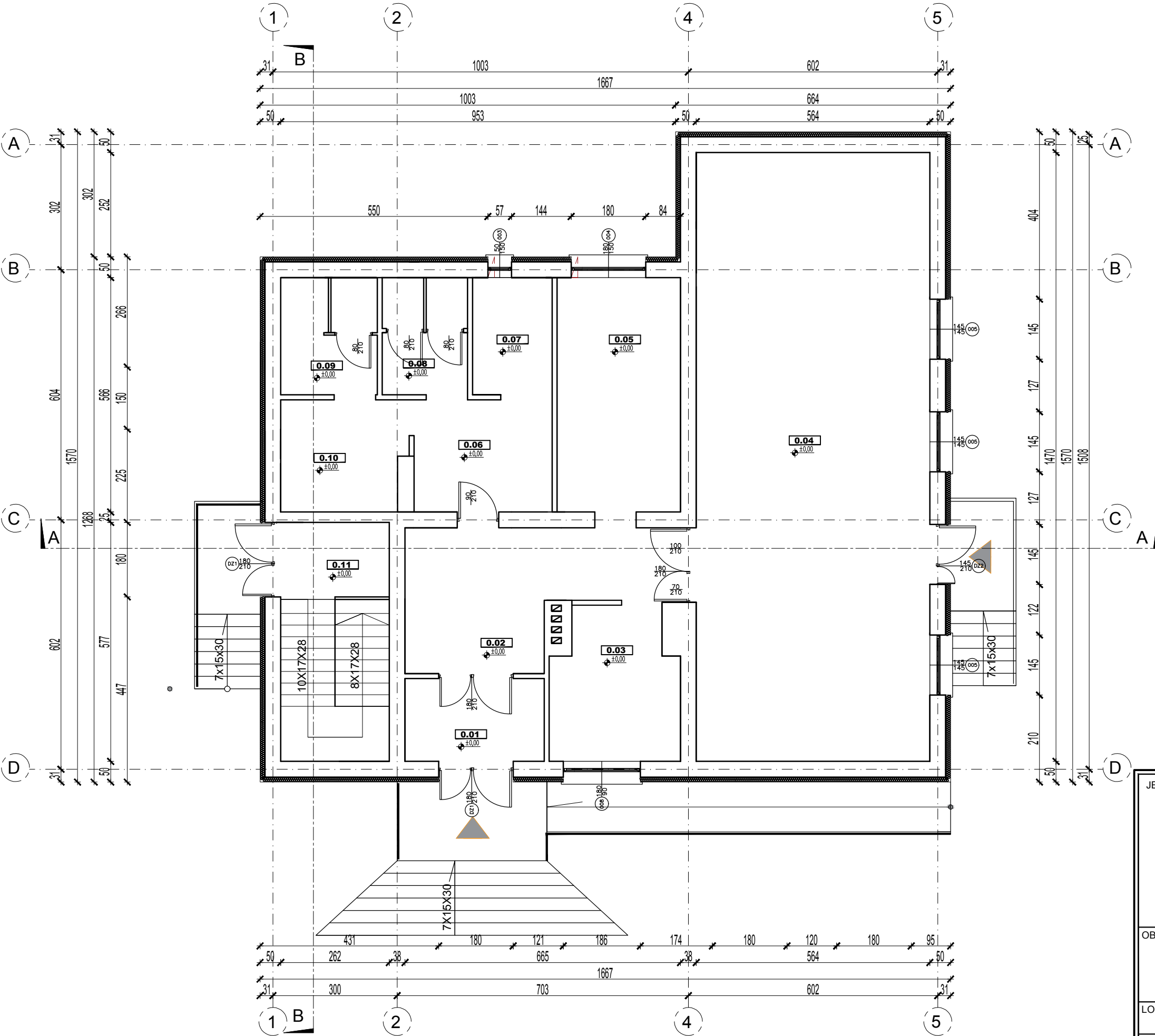


INWENTARYZACJA  
RZUT PARTERU  
1 :100



ZESTAWIENIE POWIERZCHNI POMIESZCZEŃ		
PARTER		
NR	NAZWA POMIESZCZENIA	POW. [m²]
0.01	WIATROLAP	6.72
0.02	KOMUNIKACJA	17.88
0.03	POKÓJ	10.72
0.04	SALA	82.91
0.05	POMIESZCZENIE 1	16.87
0.06	POMIESZCZENIE 2	9.04
0.07	POMIESZCZENIE 3	5.38
0.08	POMIESZCZENIE 4	5.73
0.09	POMIESZCZENIE 5	6.49
0.10	POMIESZCZENIE 6	8.02
0.11	KOMUNIKACJA / KLATKA SCHODOWA	15.12
SUMA CAŁKOWITA		184.8800

JEDNOSTKA PROJEKTOWA  ARCHI-BUD PROJEKTOWANIE I NADZÓR BUDOWLANY MGR INŻ. MICHAŁ KAMIŃSKI 13-332 JAMIELNIK UL. NOWA 9 NIP 744 175 51 16	BRANŻA: BUDOWLANA	NR RYS. I-2
	PROJEKTOWAŁ: mgr inż. architekt Michał Kamiński WAM/0040/PWOK/15 23/WMOKK/2017	
OBIEKT: Zmiana sposobu użytkowania budynku użyteczności publicznej na budynek wielofunkcyjny 1) Klub Seniora 2) Żłobek	SPRAWDZIŁ:	
	ASYSTENT PROJEKTANTA: Justyna Malinowska	
LOKALIZACJA: Kisielice, ul. Daszyńskiego dz nr 26	TYTUŁ RYSUNKU: <b>INWENTARYZACJA RZUT PARTERU 1 :100</b>	
INWESTOR: Gmina Kisielice ul. Daszyńskiego 5 14-220 Kisielice		
DATA: 03.2019		
SKALA: 1 :100		